

# BOURBON

MATÉRIEL MÉDICAL – RÉANIMATION  
CAGES DE FARADAY – BLINDAGES  
RADIOPROTECTION – TÔLERIE INDUSTRIELLE



## CATALOGUE ACCESSOIRES



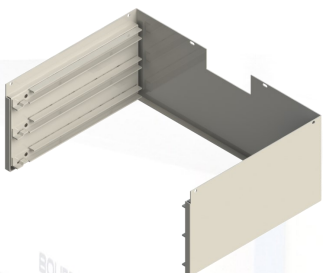
71, rue des Acacias- 86450 Pleumartin - France

Tel : 05.49.86.52.01—Fax : 05.49.86.59.02- [bourbon.medical@wanadoo.fr](mailto:bourbon.medical@wanadoo.fr)

[www.bourbon-medical.com](http://www.bourbon-medical.com)

SAS au capital de 200 000 € - RCS Poitiers 314 054 982 - INSEE 314 054 982 00017 - Code APE 3320A

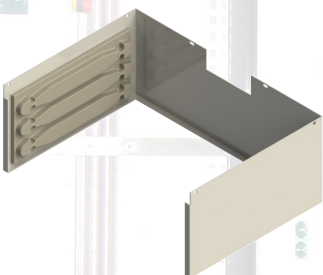
## Réf. 100



- Cadre support 3 jeux de glissières pour 2 à 3 tiroirs Hermann Miller.
- Acier peint époxy.
- Charge utile : 20 Kg.

Adaptable sur plateaux 211 et 404.

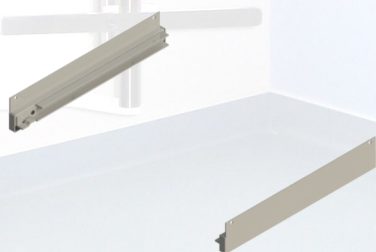
## Réf. A100



- Cadre support 3 jeux de glissières pour tiroirs Allibert.
- Acier peint époxy.
- Charge utile : 20 Kg.

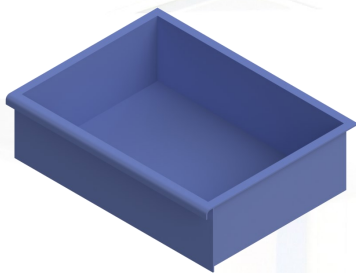
Adaptable sur plateaux 211 et 404.

## Réf. 101



- Jeu de glissières support 1 tiroir Hermann Miller.
- Acier peint époxy.
- Charge utile : 10 Kg.

Adaptable sur plateaux 211 et 404.



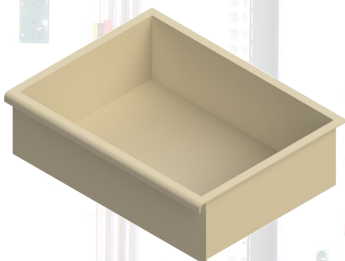
**Réf. 102** Tiroir Hermann Miller A  
525\*390\*h70 mm.

**Réf. 103** Tiroir Hermann Miller B  
525\*390\*h137 mm.

**Réf. 104** Tiroir Hermann Miller C  
525\*390\*h223 mm.

- Matière synthétique.

Adaptable sur réf. 100 et 101.



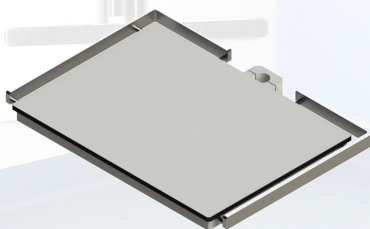
**Réf. A102** Tiroir Allibert 600\*420\*h75 mm.

**Réf. A103** Tiroir Allibert 600\*420\*h155 mm.

- Matière synthétique.

Adaptable sur réf. A100.

## **Réf. 211-35**



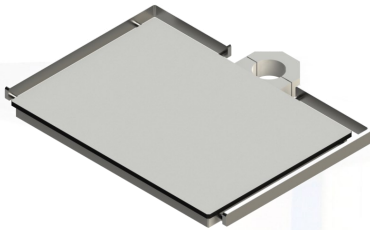
• Plateau 570\*420 mm, rail périphérique avec retour arrière, réglable en hauteur pour tube Ø 35 mm.

• Tablette en résine.  
Support en acier peint époxy.  
Rail en inox.

• Charge utile : 40 Kg.

Adaptable sur colonnes J, R, Rm et Rp.

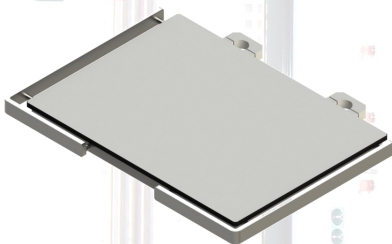
## Réf. 211-70



- Plateau 570\*420 mm, rail périphérique avec retour arrière, réglable en hauteur pour tube Ø 70 mm.
- Tablette en résine.  
Support en acier peint époxy.  
Rail en inox.
- Charge utile : 40 Kg.

Adaptable sur colonnes Ep et Mc équipées d'un tube réf. 302.

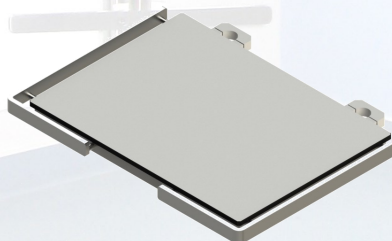
## Réf. 211-2P 280



- Plateau 570\*420 mm, 2 pinces entraxe 280 mm pour tube Ø 35 mm, rail périphérique avec retour avant, réglable en hauteur.
- Tablette en résine.  
Support en acier peint époxy.  
Rail en inox.
- Charge utile : 40 Kg.

Adaptable sur colonne Rp, face arrière et côtés colonnes Mc et Ml.

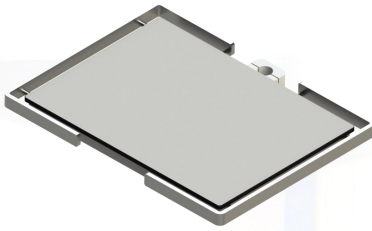
## Réf. 211-2P 360



- Plateau 570\*420 mm, 2 pinces entraxe 360 mm pour tube Ø 35 mm, rail périphérique avec retour avant, réglable en hauteur.
- Tablette en résine.  
Support en acier peint époxy.  
Rail en inox.
- Charge utile : 40 Kg.

Adaptable sur colonne R, face avant colonnes Mc et Ml.

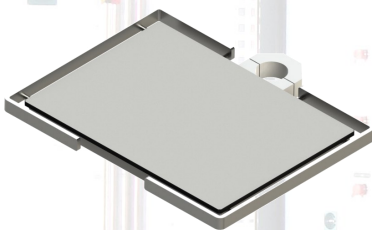
## Réf. 211-35 S



- Plateau 570\*420 mm, rail périphérique avec retour avant et arrière, réglable en hauteur pour tube Ø 35 mm.
- Tablette en résine.  
Support en acier peint époxy.  
Rail en inox.
- Charge utile : 40 Kg.

Adaptable sur colonnes J, R, Rm et Rp.

## Réf. 211-70 S



- Plateau 570\*420 mm, rail périphérique avec retour avant et arrière, réglable en hauteur pour tube Ø 70 mm.
- Tablette en résine.  
Support en acier peint époxy.  
Rail en inox.
- Charge utile : 40 Kg.

Adaptable sur colonnes Ep et Mc équipées d'un tube réf. 302.

Réf. 302-500 Tube Ø 70 lg 500 mm.

Réf. 302-750 Tube Ø 70 lg 750 mm.

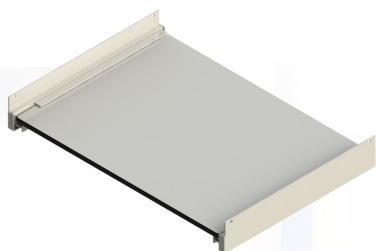
Réf. 302-1000 Tube Ø 70 lg 1000 mm.



- Inox.
- Charge utile : 150 Kg ( suivant la charge admissible de la colonne ).

Adaptable sur colonnes Ep et Mc.

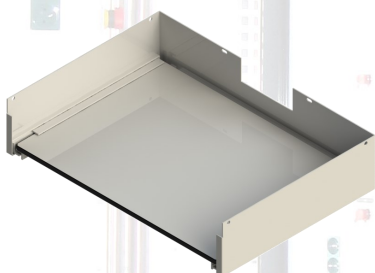
## Réf. 304



- Tablette écriteiro.
- Tablette en résine.  
Support en acier peint époxy.
- Charge utile : 40 Kg.

Adaptable sur plateaux 211, 404 et 904.

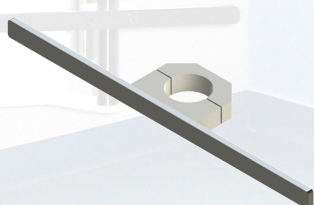
## Réf. 305



- Support clavier.
- Tablette en résine.  
Support en acier peint époxy.
- Charge utile : 20 Kg.

Adaptable sur plateaux 211 et 404.

## Réf. 309



- Rail normalisé lg 600 mm pour tube Ø 70 mm.
- Inox.
- Charge utile : 20 Kg.

Adaptable sur colonnes Ep et Mc équipées d'un tube réf. 302.

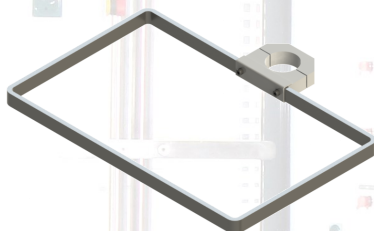
## Réf. 310-35



- Cadre en rail normalisé 510\*330 mm pour tube Ø 35 mm.
- Inox.
- Charge utile : 20 Kg.

Adaptable sur colonnes J et Rm.

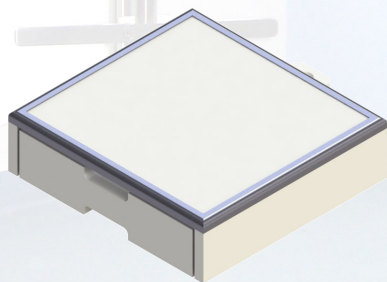
## Réf. 310-70



- Cadre en rail normalisé 510\*330 mm pour tube Ø 70 mm.
- Inox.
- Charge utile : 20 Kg.

Adaptable sur colonnes Ep et Mc équipées d'un tube réf. 302.

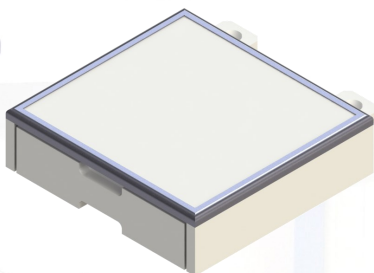
## Réf. 313-35



- Bloc plateau + 1 tiroir CIM 400\*364 mm pour tube Ø 35 mm.
- Plateau en résine.  
Support en aluminium.  
Tiroir en matière synthétique.
- Charge utile : 25 Kg.

Adaptable sur colonnes J, R, Rm et Rp.

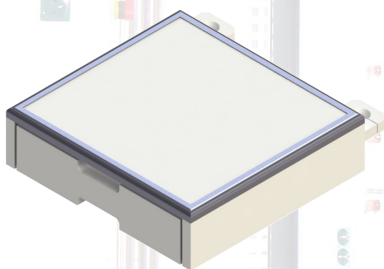
## Réf. 313-2P 280



- Bloc plateau + 1 tiroir CIM 400\*364 mm, 2 pinces entraxe 280 mm pour tube Ø 35 mm.
- Plateau en résine.  
Support en aluminium.  
Tiroir en matière synthétique.
- Charge utile : 25 Kg.

Adaptable sur colonne Rp, face arrière et côtés colonnes Mc et MI.

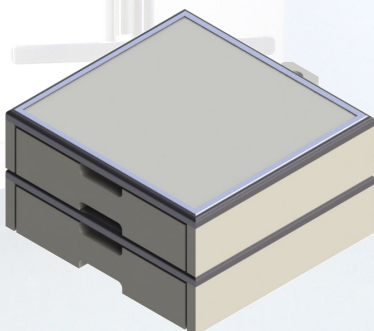
## Réf. 313-2P 360



- Bloc plateau + 1 tiroir CIM 400\*364 mm, 2 pinces entraxe 360 mm pour tube Ø 35 mm.
- Plateau en résine.  
Support en aluminium.  
Tiroir en matière synthétique.
- Charge utile : 25 Kg.

Adaptable sur colonne R et face avant colonnes Mc et MI.

## Réf. 314-35

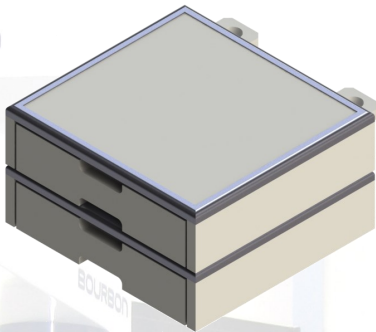


- Bloc plateau + 2 tiroirs CIM 400\*364 mm pour tube Ø 35 mm.
- Plateau en résine.  
Support en aluminium.  
Tiroirs en matière synthétique.
- Charge utile : 25 Kg.

Adaptable sur colonnes J, R, Rm et Rp.



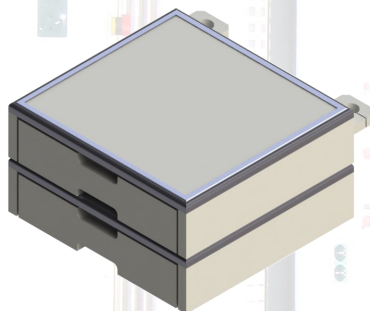
## Réf. 314-2P 280



- Bloc plateau + 2 tiroirs CIM 400\*364 mm, 2 pinces entraxe 280 mm pour tube Ø 35 mm.
- Plateau en résine.  
Support en aluminium.  
Tiroirs en matière synthétique.
- Charge utile : 25 Kg.

Adaptable sur colonne Rp, face arrière et côtés colonnes Mc et Ml.

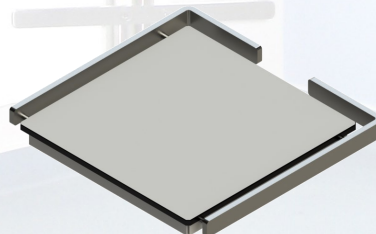
## Réf. 314-2P 360



- Bloc plateau + 2 tiroirs CIM 400\*364 mm, 2 pinces entraxe 360 mm pour tube Ø 35 mm.
- Plateau en résine.  
Support en aluminium.  
Tiroirs en matière synthétique.
- Charge utile : 25 Kg.

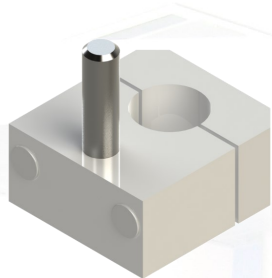
Adaptable sur colonne R et face avant colonnes Mc et Ml.

## Réf. 316



- Plateau rotatif 370\*370 mm avec rail périphérique.
- Tablette en résine.  
Support en acier peint époxy.  
Rails en inox.
- Charge utile : 40 Kg.

Adaptable sur accessoires 317 + 318.

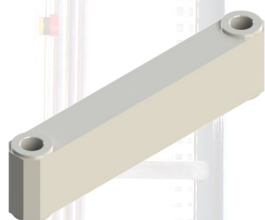


**Réf. 317-35** Support 1 plateau 316 ou 1 bras 318 pour tube Ø 35 mm avec un axe Ø 16 mm.

**Réf. 317-70** Support 1 plateau 316 ou 1 bras 318 pour tube Ø 70 mm avec un axe Ø 16 mm.

- Aluminium peint époxy.
- Charge utile : 40 Kg.

Adaptable sur colonnes H, J, Mc, Ml, R, Rm et Rp.



**Réf. 318-200** Bras support entraxe 200 mm.

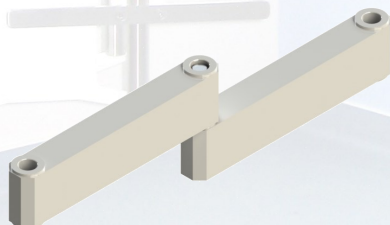
**Réf. 318-300** Bras support entraxe 300 mm.

**Réf. 318-400** Bras support entraxe 400 mm.

- Aluminium peint époxy.
- Charge utile : 40 Kg.

Adaptable sur accessoire 317.

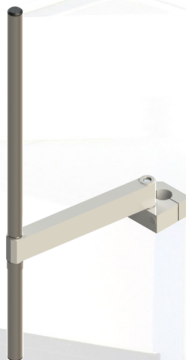
## Réf. 319



- Double bras support entraxe 200 mm.
- Aluminium peint époxy.
- Charge utile : 20 Kg.

Adaptable sur accessoire 317.

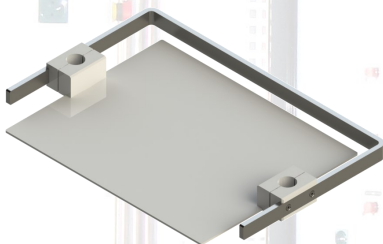
## Réf. 320



- Tube Ø 28 mm support moniteur, rotatif pour bras 318.
- Inox.
- Charge utile : 40 Kg.

Adaptable sur accessoire 318.

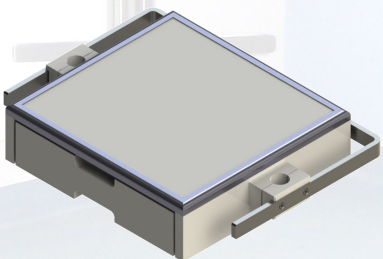
## Réf. 404 E



- Plateau 466\*400 mm avec rail normalisé périphérique.
- Tablette en aluminium peint époxy. Rail en inox.
- Charge utile : 40 Kg.

Adaptable sur colonne H étroite.

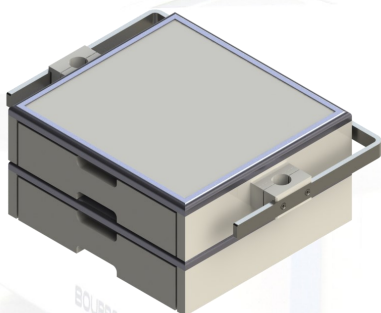
## Réf. 404 E1



- Plateau 466\*400 mm + 1 tiroir avec rail normalisé périphérique.
- Plateau en résine. Support en aluminium. Tiroir en matière synthétique.
- Charge utile : 40 Kg.

Adaptable sur colonne H étroite.

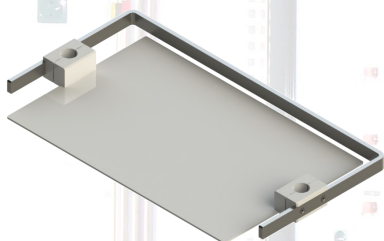
## Réf. 404 E2



- Plateau 466\*400 mm + 2 tiroirs avec rail normalisé périphérique.
- Plateau en résine.  
Support en aluminium.  
Tiroirs en matière synthétique.
- Charge utile : 40 Kg.

Adaptable sur colonne H étroite.

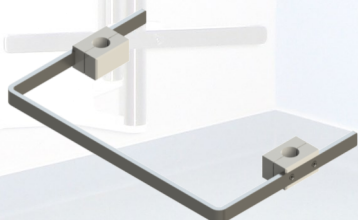
## Réf. 404 L



- Plateau 600\*400 mm avec rail normalisé périphérique.
- Tablette en aluminium peint époxy.  
Rail en inox.
- Charge utile : 40 Kg.

Adaptable sur colonne H large.

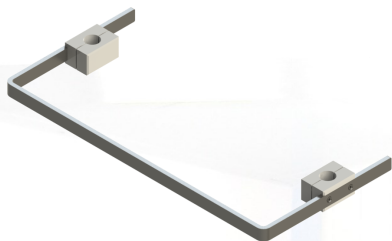
## Réf. 405 E



- Rail normalisé coudé, sur 2 pinces pour nacelle.
- Inox.
- Charge utile : 20 Kg.

Adaptable sur colonne H étroite.

## Réf. 405 L



- Rail normalisé coudé, sur 2 pinces pour nacelle.
- Inox.
- Charge utile : 20 Kg.

Adaptable sur colonne H large.

## Réf. 409 E



- Double rail normalisé lg 500 mm.
- Inox.
- Charge utile : 20 Kg.

Adaptable sur colonne H étroite.

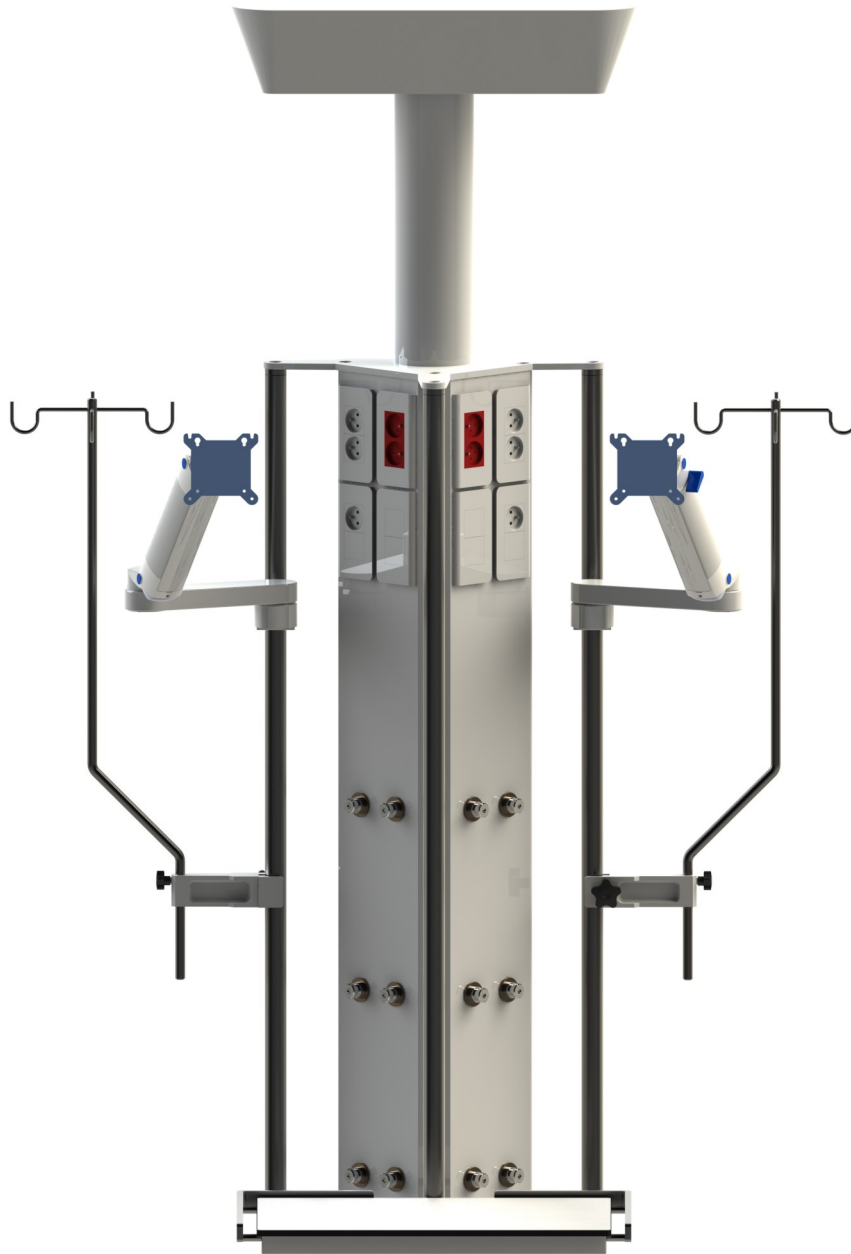
## Réf. 409 L



- Double rail normalisé lg 670 mm.
- Inox.
- Charge utile : 20 Kg.

Adaptable sur colonne H large.

## Supports perfusions et pincés



### Portique R

Exemple de réalisation

## Réf. 500



- Support perfusions 4 crochets Ø 16 mm, lg 1 000 mm.
- Inox.
- Charge utile : 10 Kg.

Adaptable sur accessoires 506 et 810.

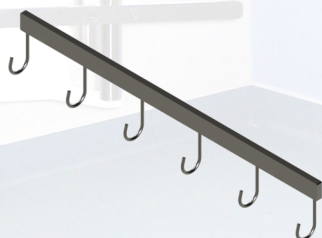
## Réf. 500-C



- Support perfusions coudé 4 crochets Ø 16 mm, lg 800 mm.
- Inox.
- Charge utile : 10 Kg.

Adaptable sur accessoire 506.

## Réf. 501



- Support perfusions 6 crochets.
- Inox.
- Charge utile : 10 Kg.

Adaptable sur accessoire 710.

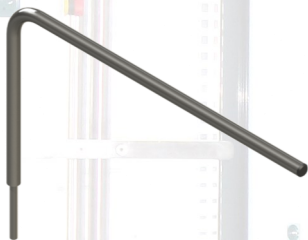
## Réf. 503



- Support perfusions coudé extensible avec pied Ø 16 mm (sans crochet). Lg 800 + 500 mm.
- Inox.
- Charge utile : 10 Kg.

Adaptable sur accessoire 506, à équiper de crochets 508 et 509.

## Réf. 504



- Support perfusions coudé avec pied Ø 16 mm (sans crochet). Lg 800 mm.
- Inox.
- Charge utile : 20 Kg.

Adaptable sur accessoire 506, à équiper de crochets 508 et 509.

## Réf. 505

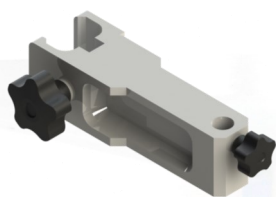


- Support perfusions en tube Ø 28 mm lg 1 200 mm, 4 crochets avec pied Ø 16 mm.
- Inox.
- Charge utile : 20 Kg.

Adaptable sur accessoires 510 et 512.



## Réf. 506



- Pince pour support perfusions ou lampe avec pied Ø 16 mm, fixée sur tube Ø 28 à 35 mm.
- Aluminium peint époxy.
- Charge utile : 20 Kg.

Adaptable sur colonnes H, J, MI, Mc, R, Rm et Rp. Pour accessoires 505, 513 et 514.

## Réf. 508



- Crochet amovible pour support perfusions.
- Inox.
- Charge utile : 5 Kg.

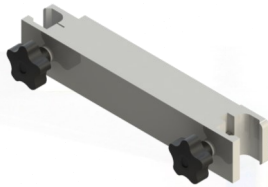
Adaptable sur accessoires 503, 504 et 518.

## Réf. 509



- Crochet réglable pour support perfusions en tube Ø 28 mm.
- Inox.
- Charge utile : 5Kg.

Adaptable sur accessoires 503, 504 et 518.

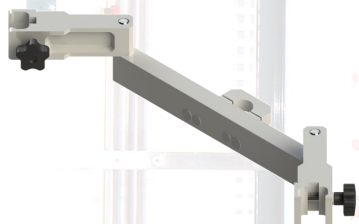


**Réf. 510-300** Pince double entraxe 300 mm pour tube Ø 28 à 35 mm.

**Réf. 510-S** Pince double entraxe sur mesure pour tube Ø 28 à 35 mm.

- Aluminium peint époxy.
- Charge utile : 20 Kg.

Adaptable sur colonnes H, J, R, Rm et Rp. Pour accessoires 505, 513.



**Réf. 512-35** Support 2 tubes Ø 28 mm orientables. Fixation sur tube Ø 35 mm.

**Réf. 512-70** Support 2 tubes Ø 28 mm orientables. Fixation sur tube réf.302.

- Aluminium peint époxy.
- Charge utile : 20 Kg.

Adaptable sur colonnes J, R, Rm, Rp et colonnes Ep et Mc équipées d'un tube réf. 302.

## **Réf. 513**



- Tube Ø 28 mm lg 1 200 mm.
- Inox.
- Charge utile : 20 Kg.

Adaptable sur accessoires 510, 512 et 710.

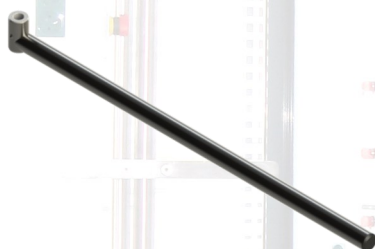
## Réf. 514



- Support rampe à perfusions déporté en tube Ø 16 mm.
- Inox.
- Charge utile : 20 Kg

Adaptable sur accessoires 506 et 810.

**Réf.518-700** Tube orientable Ø 28 mm lg 700 mm support perfusions à adapter sur pince réf.317.



**Réf.518-1100** Tube orientable Ø 28 mm lg 1 100 mm support perfusions à adapter sur pince réf.317.

- Inox.
- Charge utile : 20 Kg.

Adaptable sur colonnes H, J, MI, Mc, R, Rm et Rp.

**Réf. 518-700 E** Tube orientable Ø 28 mm lg 700 mm + extension de 600 mm support perfusions à adapter sur pince réf.317.



- Inox.
- Charge utile : 20 Kg.

Adaptable sur colonnes H, J, MI, Mc, R, Rm et Rp.

## Chariots transfert et surplateaux



### Portique M

Exemple de réalisation

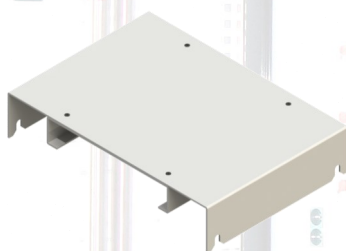
## Réf. 600



- Chariot transfert respirateur «montée/ descente hydraulique».
- Acier peint époxy.
- Charge utile : 80 Kg.

Pour accessoires 602 et 603.

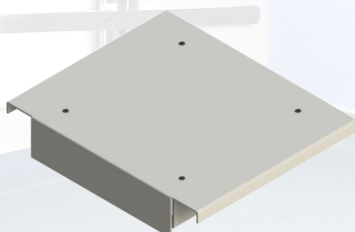
## Réf. 602



- Surplateau transfert respirateur.
- Aluminium peint époxy.
- Charge utile : 40 Kg.

Adaptable sur accessoire 211.

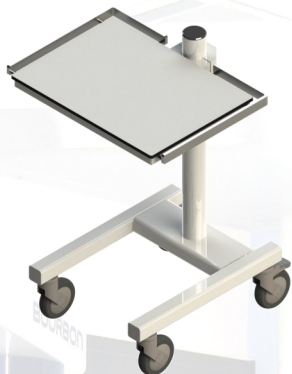
## Réf. 603



- Surplateau transfert respirateur.
- Aluminium peint époxy.
- Charge utile : 40 Kg.

Adaptable sur accessoire 404 L.

## Réf. 604



- Chariot support surplateau transfert respirateur.
- Acier peint époxy.
- Charge utile : 40 Kg.

Pour accessoires 602 et 603.

## Réf. 608



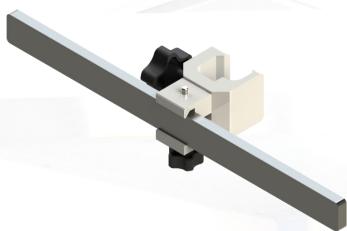
- Pièce intermédiaire pour chariot d'anesthésie. Réalisation sur mesure.
- Acier peint époxy.
- Charge utile : 200 Kg.

 Adaptable sur colonne Mt.

## Rails et accessoires au rail



**Bras 5Rp**  
Exemple de réalisation



**Réf. 700-300** Rail normalisé lg 300 mm avec pince pour tube Ø 28 à 35 mm.

**Réf. 700-400** Rail normalisé lg 400 mm avec pince pour tube Ø 28 à 35 mm.

**Réf. 700-500** Rail normalisé lg 500 mm avec pince pour tube Ø 28 à 35 mm.

- Pince en aluminium peint époxy.  
Rail en inox.

- Charge utile : 20 Kg.

Adaptable sur colonnes H, J, Mc, MI, R, Rm, Rp et sur accessoires 505 et 513.



**Réf. 701-e** Rail normalisé plié à 45° pour tube Ø 28 à 35 mm. Lg utile à 45° de 186 mm.

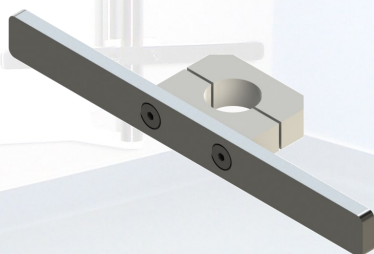
**Réf. 701-l** Rail normalisé plié à 45° pour tube Ø 28 à 35 mm. Lg utile à 45° de 280 mm.

**Réf. 701-s** Rail normalisé plié à 45° pour tube Ø 28 à 35 mm. Lg utile à 45° sur mesure.

- Pince en aluminium peint époxy.  
Rail en inox.

- Charge utile : 20 Kg.

Adaptable sur colonnes H, J, R, Rm, Rp et sur accessoires 505 et 513.



**Réf. 702-300** Rail normalisé lg 300 mm avec pince au milieu pour tube Ø 35 mm.

**Réf. 702-400** Rail normalisé lg 400 mm avec pince au milieu pour tube Ø 35 mm.

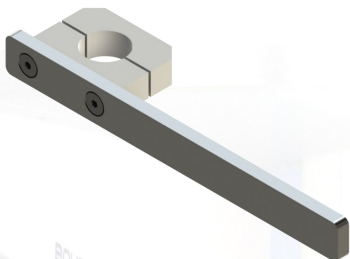
- Pince en aluminium peint époxy.  
Rail en inox.

- Charge utile : 20 Kg.

Adaptable sur colonnes H, J, Mc, MI, R, Rm et Rp.



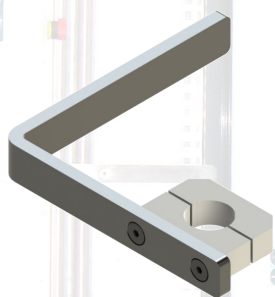
## Réf. 702-300b



- Rail normalisé lg 300 mm avec pince prise au bord pour tube Ø 35 mm.
- Pince en aluminium peint époxy.  
Rail en inox.
- Charge utile : 20 Kg.

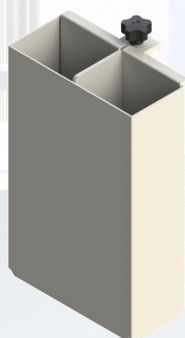
Adaptable sur colonnes H, J, Mc, Ml, R, Rm et Rp.

## Réf. 704



- Rail normalisé coudé avec pince prise au bord pour tube Ø 35 mm.
- Pince en aluminium peint époxy.  
Rail en inox.
- Charge utile : 20 Kg.

Adaptable sur colonnes H, J, Mc, Ml, R, Rm et Rp.



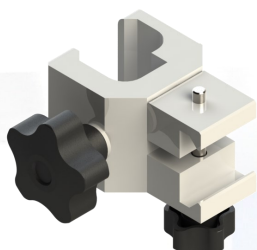
**Réf. 706** Support sonde modulaire 1 ou 2 cuves « amovibles » hauteur 280 mm.

**Réf. 707** Support sonde modulaire 1 ou 2 cuves « amovibles » hauteur 500 mm.

- Aluminium peint époxy.
- Charge utile : 5 Kg.

Adaptable sur rail normalisé.

## Réf. 710



- Pince au rail pour tube Ø 28 à 35 mm.
- Aluminium peint époxy.
- Charge utile : 20 Kg.

Adaptable sur rail normalisé ou tube Ø 28 à 35 mm.

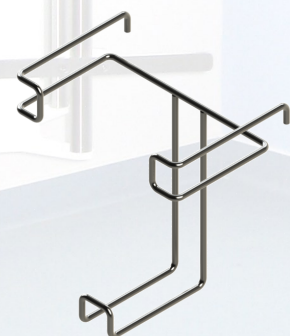
## Réf. 713



- Support poubelle pour rail (sac de 15 litres non livré).
- Inox.
- Charge utile : 5 Kg.

Adaptable sur rail normalisé.

## Réf. 714



- Support boîte à gants pour rail.
- Inox.
- Charge utile : 1 Kg.

Adaptable sur rail normalisé.

## Réf. 802



- Lampe halogène 50 watts, 6 000 lux à 50 cm avec pied Ø 16 mm (sans pince).

Adaptable sur accessoires 506 et 810.

## Réf. A06



- Lampe 2 ampoules halogène de 20 watts chacune, 40 000 lux à 50 cm, avec pied Ø 16 mm (sans pince).

Adaptable sur accessoires 506 et 810.

## Réf. Alfa



- Lampe halogène 35 watts, 30 000 lux à 50 cm avec pied Ø 16 mm (sans pince).

Adaptable sur accessoires 506 et 810.

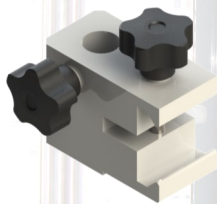
## Réf. Alfa Led



- Lampe 3 leds blanches de 1.4 watt chacune, 35 000 lux à 50 cm avec pied Ø 16 mm (sans pince).

Adaptable sur accessoires 506 et 810.

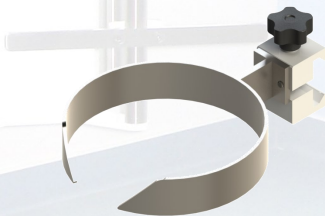
## Réf. 810



- Pince au rail pour tube Ø 16 mm.
- Aluminium peint époxy.
- Charge utile : 20 Kg.

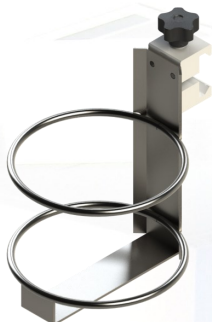
Adaptable sur rail normalisé.

## Réf. 813



- Support béccher 1 litre.
- Inox.
- Charge utile : 5 Kg.

Adaptable sur rail normalisé.



**Réf. 814** Support bocal Ø 110 mm.

**Réf. 815** Support bocal Ø 125 mm.

- Inox.
- Charge utile : 5 Kg.

Adaptable sur rail normalisé.

## **Réf. 816**



• Support obus Ø 150 mm pour tube Ø 35 mm.

- Inox.
- Charge utile : 20 Kg.

Adaptable sur colonnes H, J, Mc, MI, R, Rm et Rp.

## **Réf. 817**

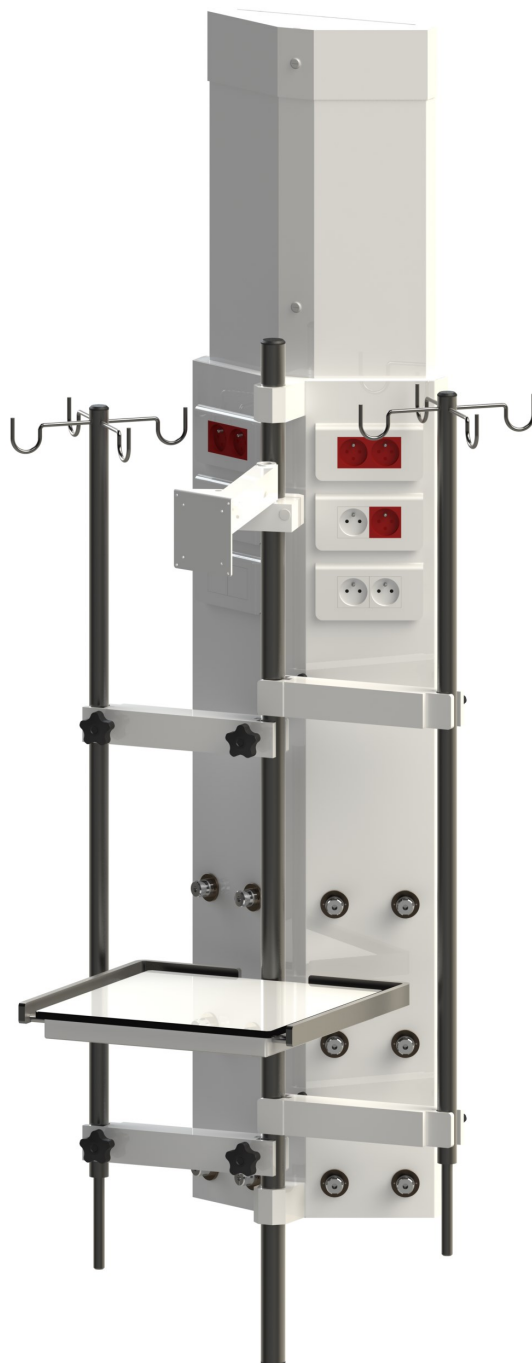


• Support 2 obus Ø 150 mm pour tube Ø 35 mm.

- Inox.
- Charge utile : 40 Kg.

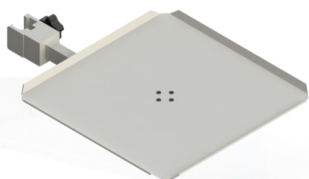
Adaptable sur colonnes H, J, Mc, MI, R, Rm et Rp.

## Plateaux support petit matériel



### Colonne Rm

Exemple de réalisation



**Réf. 900-1** Plateau 370\*370 mm, 1 rotation pour tube Ø 28 à 35 mm.

**Réf. 900-S** Plateau (sur mesure), 1 rotation pour tube Ø 28 à 35 mm.

- Aluminium peint époxy.
- Charge utile : 4 Kg.

Adaptable sur colonnes H, J, Mc, Ml, R, Rm, Rp et sur accessoires 505 et 513.



**Réf. 901-1** Plateau 370\*370 mm, 2 rotations pour tube Ø 28 à 35 mm.

**Réf. 901-S** Plateau (sur mesure), 2 rotations pour tube Ø 28 à 35 mm.

- Aluminium peint époxy.
- Charge utile : 4 Kg.

Adaptable sur colonnes H, J, Mc, Ml, R, Rm, Rp et sur accessoires 505 et 513.

## **Réf. 903-1**



• Plateau fixe 330\*300 mm pour tube Ø 28 à 35 mm.

- Aluminium peint époxy.
- Charge utile : 4 Kg.

Adaptable sur colonnes H, J, Mc, Ml, R, Rm, Rp et sur accessoires 505 et 513.

## Réf. 903-2



- Plateau fixe 600\*200 mm pour tube Ø 28 à 35 mm.
- Aluminium peint époxy.
- Charge utile : 4 Kg.

Adaptable sur colonnes H, J, Mc, Ml, R, Rm, Rp et sur accessoires 505 et 513.

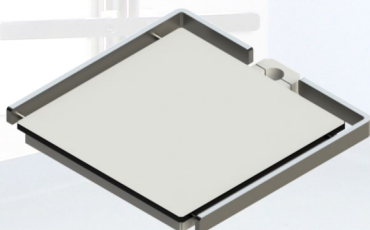
## Réf. 903-S



- Plateau fixe (sur mesure) pour tube Ø 28 à 35 mm.
- Aluminium peint époxy.
- Charge utile : 4 Kg.

Adaptable sur colonnes H, J, Mc, Ml, R, Rm, Rp et sur accessoires 505 et 513.

## Réf. 904



- Plateau 370\*370 mm avec rail périphérique réglable en hauteur pour tube Ø 35 mm.
- Tablette en résine.  
Support en acier peint époxy.  
Rails en inox.
- Charge utile : 20 Kg.

Adaptable sur colonnes H, J, Mc, Ml, R, Rm et Rp.



## Réf. 905



- Support clavier + souris 600\*200 mm, 3 articulations, pince 317 incluse.
- Aluminium peint époxy.
- Charge utile : 4 Kg.

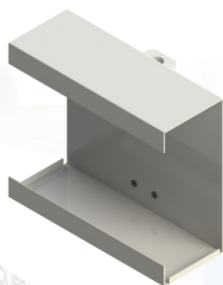
Adaptable sur colonnes H, J, Mc, Ml, R, Rm et Rp.

## Adaptations spéciales



**Bras 6Rp**  
Exemple de réalisation

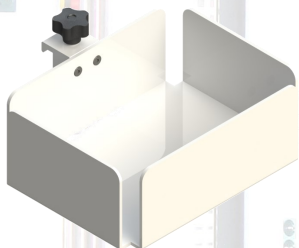
## Réf. 998



- Support unité centrale informatique (sur mesure).
- Aluminium peint époxy.
- Charge utile : 20 Kg.

Adaptable sur colonnes H, J, Mc, Ml, R, Rm et Rp.

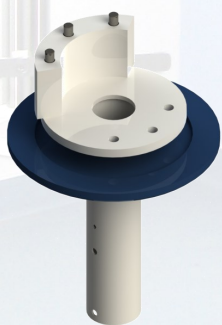
## Réf. 999



- Module de rangement (sur mesure) avec pince au rail.
- Aluminium peint époxy.
- Charge utile : 4 Kg.

Adaptable sur rail normalisé.

## Réf. AD 300



- Adaptation sous le bras pour Pentaled 12, Pentaled 30E et Primaled.
- Acier peint époxy.

Adaptable sous bras 3, 4, 5, 6, 7 et 8.

## Réf. 1001



- Guide câbles.
- Makrolon.

Adaptable sur tube Ø 28 à 35 mm.

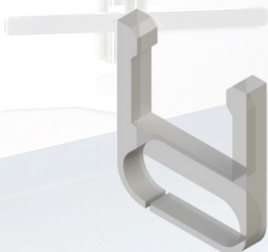
## Réf. 1002



- Guide câbles.
- Makrolon.

Adaptable sur accessoire 302.

## Réf. 1003



- Guide câbles.
- Makrolon.

Adaptable sur accessoire 318.

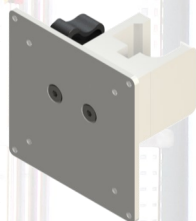
## Réf. 1006



- Crochet.
- Inox.  
Makrolon.

Adaptable sur tube Ø 28 à 35 mm.

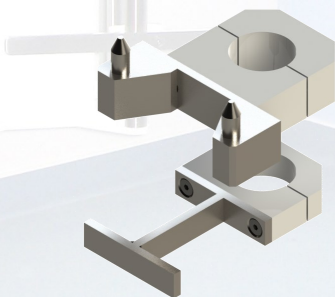
## Réf. SE VESA



- Support écran fixation VESA 75/100.
- Aluminium peint époxy.
- Charge utile : 15 Kg.

Adaptable sur tube Ø 35 mm.

## Réf. ACA



- Adaptation chariot d'anesthésie.
- Pince en aluminium peint époxy.  
Support en inox.
- Charge utile : 150 Kg.

Adaptable sur colonne Mt.

## Réf. Pentaled 12



- Lampe led RIMSA, double bras (800 + 850 mm) 50 000 Lux. Réglage de l'intensité lumineuse. Poignée de manœuvre stérilisable.

Adaptable sous bras 3, 4, 5, 6, 7 et 8.

## Réf. Primaled



- Lampe led RIMSA, double bras (600 + 460 mm) 80 000 Lux. Réglage de l'intensité lumineuse. Poignée de manœuvre stérilisable.

Adaptable sous bras 3, 4, 5, 6, 7 et 8.

## Réf. Pentaled 30 E

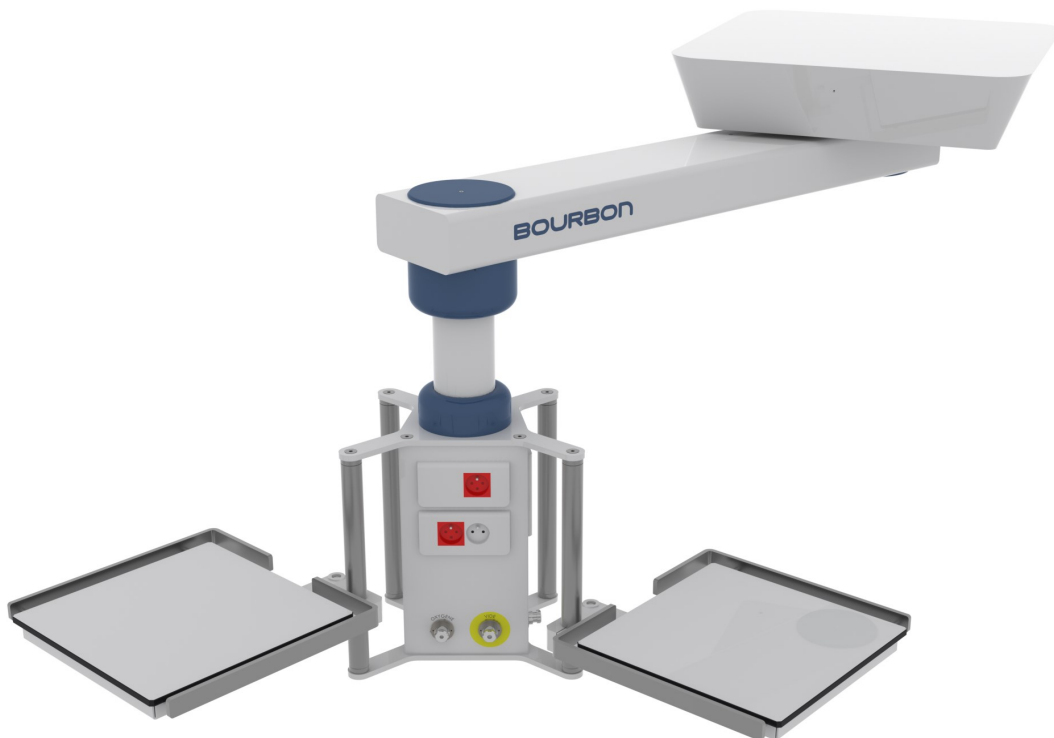


- Lampe led RIMSA, double bras (840 + 990 mm) 130 000 Lux. Réglage de l'intensité lumineuse, 2 températures de couleur (4 500 et 5 000 °k). Champ opératoire Ø 16-20 cm. Poignée de manœuvre stérilisable.

Adaptable sous bras 3, 4, 5, 6, 7 et 8.

## ANNEXES

### Quelques-unes de nos réalisations



## Différentes réalisations



**CHU de Bayonne - Bloc opératoire - Bras 4 Mt**



**CH de Montauban - Réanimation - Bras 66 HRp**



## Différentes réalisations



**Hôpital Pellegrin - CHU de Bordeaux - Réanimation - Bras 66 HRp**



**CH Louis Mourrier - Colombes - Réanimation néonatale**  
**Bras 66 JJ + Portique R**

## Différentes réalisations



**CH de Périgueux - Réanimation - Bras 56 McRp**



**CHU de Limoges - Salle de rythmologie - Bras 6 Ep**  
**Réalisation spéciale**

71, rue des Acacias - 86450 Pleumartin - France

Tel. : 05 49 86 52 01 - Fax : 05 49 86 59 02 - [bourbon.medical@wanadoo.fr](mailto:bourbon.medical@wanadoo.fr)

[www.bourbon-medical.com](http://www.bourbon-medical.com)

SAS au capital de 200.000 € - RCS Poitiers 314 054 982 - INSEE 314 054 982 00017 - Code APE 3320A

Désignations	Catégories	Références
Adaptation chariot d'anesthésie - Charge utile 150 Kg	Adaptations spéciales	ACA
Adaptation intermédiaire pour chariot d'anesthésie. Réalisation sur mesure - Charge utile 80 Kg	Chariots transfert et surplateaux	608
Adaptation sous bras pour lampe Pentaled 12 et Primaled	Adaptations spéciales	AD300
Bras "double" support entraxe 200 mm - Charge utile 20 Kg	Tiroirs et supports forte charge	319
Bras support entraxe 200 mm - Charge utile 40 Kg	Tiroirs et supports forte charge	318-200
Bras support entraxe 300 mm - Charge utile 40 Kg	Tiroirs et supports forte charge	318-300
Bras support entraxe 400 mm - Charge utile 40 Kg	Tiroirs et supports forte charge	318-400
Cadre en rail normalisé 510*330 pour tube Ø 35 mm - Charge utile 20 Kg	Tiroirs et supports forte charge	310-35
Cadre en rail normalisé 510*330 pour tube Ø 70 mm - Charge utile 20 Kg	Tiroirs et supports forte charge	310-70
Cadre support tiroirs Allibert - Charge utile 20 Kg	Tiroirs et supports forte charge	A100
Cadre support tiroirs Herman Miller - Charge utile 20 Kg	Tiroirs et supports forte charge	100
Chariot support surplateau transfert respirateur - 40 Kg	Chariots transfert et surplateaux	604
Chariot transfert respirateur - Charge utile 80 Kg	Chariots transfert et surplateaux	600
Crochet inox pou tube Ø 28 à 35 mm	Adaptations spéciales	1006
Crochet amovible pour support perfusions - Charge utile 5 Kg	Supports perfusions et pinces	508
Crochet réglable pour support perfusions - Charge utile 5 Kg	Supports perfusions et pinces	509
Glissières pour tiroir Hermann Miller - Charge utile 10 Kg	Tiroirs et supports forte charge	101
Guide câbles pour accessoire 318	Adaptations spéciales	1003
Guide câbles pour tube Ø 28 à 35 mm	Adaptations spéciales	1001
Guide câbles pour tube Ø 70 mm	Adaptations spéciales	1002
Lampe halogène 35W, 30 000 lux à 50 cm avec pied Ø 16 mm	Rails et accessoires au rail	Alfa
Lampe halogène 40W, 40 000 lux à 50 cm avec pied Ø 16 mm	Rails et accessoires au rail	A06
Lampe halogène 50W, 6 000 lux à 50 cm avec pied Ø 16 mm	Rails et accessoires au rail	802
Lampe led 4,2W, 35 000 lux à 50 cm avec pied Ø 16 mm	Rails et accessoires au rail	Alfa Led
Lampe led Rimsa 50 000 Lux	Adaptations spéciales	Pentaled 12
Lampe led Rimsa 80 000 Lux	Adaptations spéciales	Primaled
Lampe led Rimsa 130 000 Lux	Adaptations spéciales	Primaled 30E
Module de rangement (sur mesure) - Charge utile 4 Kg	Adaptations spéciales	999
Pince au rail pour tube Ø 16 mm - Charge utile 20 Kg	Rails et accessoires au rail	810
Pince au rail pour tube Ø 28 à 35 mm - Charge utile 20 Kg	Rails et accessoires au rail	710
Pince double entraxe 300 mm pour tube Ø 28 à 35 mm - Charge utile 20 Kg	Supports perfusions et pinces	510-300
Pince double entraxe sur mesure pour tube Ø 28 à 35 mm - Charge utile 20 Kg	Supports perfusions et pinces	510-S
Pince pour support perfusions ou lampe avec pied Ø 16 mm, fixée sur tube Ø 28 à 35 mm - Charge utile 20 Kg	Supports perfusions et pinces	506
Plateau (sur mesure) 1 rotation pour tube Ø 28 à 35 mm - Charge utile 4 Kg	Plateaux supports petit matériel	900-S
Plateau (sur mesure) 2 rotations pour tube Ø 28 à 35 mm - Charge utile 4 Kg	Plateaux supports petit matériel	901-S
Plateau + 1 tiroir 400*364 mm 1 pince pour tube Ø 35 mm - Charge utile 25 Kg	Tiroirs et supports forte charge	313-35
Plateau + 1 tiroir 400*364 mm 2 pinces pour tube Ø 35 mm - Charge utile 25 Kg	Tiroirs et supports forte charge	313-2P-280
Plateau + 1 tiroir 400*364 mm 2 pinces pour tube Ø 35 mm - Charge utile 25 Kg	Tiroirs et supports forte charge	313-2P-360
Plateau + 2 tiroirs 400*364 mm 1 pince pour tube Ø 35 mm - Charge utile 25 Kg	Tiroirs et supports forte charge	314-35
Plateau + 2 tiroirs 400*364 mm 2 pinces pour tube Ø 35 mm - Charge utile 25 Kg	Tiroirs et supports forte charge	314-2P-280
Plateau + 2 tiroirs 400*364 mm 2 pinces pour tube Ø 35 mm - Charge utile 25 Kg	Tiroirs et supports forte charge	314-2P-360
Plateau 370*370 mm 1 rotation pour tube Ø 28 à 35 mm - Charge utile 4 Kg	Plateaux supports petit matériel	900-1
Plateau 370*370 mm 2 rotations pour tube Ø 28 à 35 mm - Charge utile 4 Kg	Plateaux supports petit matériel	901-1
Plateau 370*370 mm, 1 pince pour tube Ø 35 mm - Charge utile 20 Kg	Plateaux supports petit matériel	904
Plateau 466*400 mm - Charge utile 40 Kg	Tiroirs et supports forte charge	404 E
Plateau 466*400 mm + 1 tiroir - Charge utile 40 Kg	Tiroirs et supports forte charge	404 E1
Plateau 466*400 mm + 2 tiroirs - Charge utile 40 Kg	Tiroirs et supports forte charge	400 E2
Plateau 570*420 mm, 1 pince pour tube Ø 35 mm - Charge 40 Kg	Tiroirs et supports forte charge	211-35
Plateau 570*420 mm, 1 pince pour tube Ø 35 mm - Charge 40 Kg	Tiroirs et supports forte charge	211-35S
Plateau 570*420 mm, 1 pince pour tube Ø 70 mm - Charge 40 Kg	Tiroirs et supports forte charge	211-70
Plateau 570*420 mm, 1 pince pour tube Ø 70 mm - Charge 40 Kg	Tiroirs et supports forte charge	211-70S
Plateau 570*420 mm, 2 pinces pour tube Ø 35 mm - Charge 40 Kg	Tiroirs et supports forte charge	211-2P-280
Plateau 570*420 mm, 2 pinces pour tube Ø 35 mm - Charge 40 Kg	Tiroirs et supports forte charge	211-2P-360
Plateau 600*400 mm - Charge utile 40 Kg	Tiroirs et supports forte charge	404 L
Plateau fixe (sur mesure) pour tube Ø 28 à 35 mm - Charge utile 4 Kg	Plateaux supports petit matériel	903-S
Plateau fixe 330*300 mm pour tube Ø 28 à 35 mm - Charge utile 4 Kg	Plateaux supports petit matériel	903-1

Plateau fixe 600*200 mm pour tube Ø 28 à 35 mm - Charge utile 4 Kg	Plateaux supports petit matériel	903-2
Plateau rotatif 370*370 mm - Charge utile 40 Kg	Tiroirs et supports forte charge	316
Rail "double" normalisé 400 mm - Charge utile 20 Kg	Tiroirs et supports forte charge	409 E
Rail "double" normalisé 500 mm - Charge utile 20 Kg	Tiroirs et supports forte charge	409 L
Rail normalisé coudé avec pince prise au bord pour tube Ø 35 mm - Charge utile 20 Kg	Rails et accessoires au rail	704
Rail normalisé longueur 300 mm avec pince prise au bord pour tube Ø 35 mm - Charge utile 20 Kg	Rails et accessoires au rail	702-300b
Rail normalisé longueur 300 mm avec pince prise au milieu pour tube Ø 35 mm - Charge utile 20 Kg	Rails et accessoires au rail	702-300
Rail normalisé longueur 400 mm avec pince prise au milieu pour tube Ø 35 mm - Charge utile 20 Kg	Rails et accessoires au rail	702-400
Rail normalisé coudé, 2 pinces - Charge utile 20 Kg	Tiroirs et supports forte charge	405 E
Rail normalisé coudé, 2 pinces - Charge utile 20 Kg	Tiroirs et supports forte charge	405 L
Rail normalisé longueur 300 mm avec pince pour tube Ø 28 à 35 mm - Charge utile 20 Kg	Rails et accessoires au rail	700-300
Rail normalisé longueur 400 mm avec pince pour tube Ø 28 à 35 mm - Charge utile 20 Kg	Rails et accessoires au rail	700-400
Rail normalisé longueur 500 mm avec pince pour tube Ø 28 à 35 mm - Charge utile 20 Kg	Rails et accessoires au rail	700-500
Rail normalisé longueur 600 mm pour tube Ø 70 mm - Charge utile 20 Kg	Tiroirs et supports forte charge	309
Rail normalisé plié à 45° avec pince pour tube Ø 28 à 35 mm, longueur utile à 45° de 186 mm - Charge utile 20 Kg	Rails et accessoires au rail	701-e
Rail normalisé plié à 45° avec pince pour tube Ø 28 à 35 mm, longueur utile à 45° de 280 mm - Charge utile 20 Kg	Rails et accessoires au rail	701-l
Rail normalisé plié à 45° avec pince pour tube Ø 28 à 35 mm, longueur utile à 45° sur mesure - Charge utile 20 Kg	Rails et accessoires au rail	701-s
Support 2 tubes Ø 28 mm orientables. Fixation sur tube Ø 35 mm - Charge utile 20 Kg	Supports perfusions et pinces	512-35
Support 2 tubes Ø 28 mm orientables. Fixation sur tube Ø 70 mm - Charge utile 20 Kg	Supports perfusions et pinces	512-70
Support béccher 1 litre - Charge utile 5 Kg	Rails et accessoires au rail	813
Support bocal Ø 110 mm - Charge utile 5 kg	Rails et accessoires au rail	814
Support bocal Ø 125 mm - Charge utile 5 kg	Rails et accessoires au rail	815
Support boîte à gants pour rail - Charge utile 1 Kg	Rails et accessoires au rail	714
Support clavier - Charge utile 20Kg	Tiroirs et supports forte charge	305
Support clavier + souris, 3 articulations - Charge utile 4 Kg	Plateaux supports petit matériel	905
Support écran fixation VESA 75/100 pour tube Ø 35 mm - Charge utile 15 Kg	Adaptations spéciales	SE VESA
Support moniteur rotatif en tube Ø 28 mm - Charge utile 40 Kg	Tiroirs et supports forte charge	320
Support obus Ø 150 mm - Charge utile 20 Kg	Rails et accessoires au rail	816
Support obus (*2) Ø 150 mm - Charge utile 40 Kg	Rails et accessoires au rail	817
Support perfusions 4 crochets Ø 16 mm - Charge utile 10 Kg	Supports perfusions et pinces	500
Support perfusions 4 crochets, Ø 28 mm lg 1m20 avec pied Ø 16 mm - Charge utile 20 Kg	Supports perfusions et pinces	505
Support perfusions 6 crochets - Charge utile 10 Kg	Supports perfusions et pinces	501
Support perfusions coudé 4 crochets Ø 16 mm - Charge utile 10 Kg	Supports perfusions et pinces	500-C
Support perfusions coudé avec pied Ø 16 mm	Supports perfusions et pinces	504
Support perfusions coudé extensible avec pied Ø 16 mm	Supports perfusions et pinces	503
Support perfusions orientable tube Ø 28 mm longueur 1100 mm - Charge utile 20 Kg	Supports perfusions et pinces	518-1100
Support perfusions orientable tube Ø 28 mm longueur 700 + 600 mm - Charge utile 20 Kg	Supports perfusions et pinces	518-700 E
Support perfusions orientable tube Ø 28 mm longueur 700 mm - Charge utile 20 Kg	Supports perfusions et pinces	518-700
Support plateau 316 ou bras 318 pour tube Ø 35 mm - Charge utile 40 Kg	Tiroirs et supports forte charge	317-35
Support plateau 316 ou bras 318 pour tube Ø 70 mm - Charge utile 40 Kg	Tiroirs et supports forte charge	317-70
Support poubelle pour rail - Charge utile 20 Kg	Rails et accessoires au rail	713
Support rampe à perfusions déporté tube Ø 16 mm - Charge utile 20 Kg	Supports perfusions et pinces	514
Support sonde modulable 1 ou 2 cuves "amovibles" hauteur 280 mm - Charge utile 5 Kg	Rails et accessoires au rail	706
Support sonde modulable 1 ou 2 cuves "amovibles" hauteur 500 mm - Charge utile 5 Kg	Rails et accessoires au rail	707
Support unité centrale informatique (sur mesure) - Charge utile 20 Kg	Adaptations spéciales	998
Surplateau transfert respirateur - Charge utile 40 Kg	Chariots transfert et surplateaux	602
Surplateau transfert respirateur - Charge utile 40 Kg	Chariots transfert et surplateaux	603
Tablette écriteiroire - Charge utile 40 Kg	Tiroirs et supports forte charge	304
Tirroir Allibert 600*420*h155 mm	Tiroirs et supports forte charge	A103
Tirroir Allibert 600*420*h75 mm	Tiroirs et supports forte charge	A102
Tirroir Hermann Miller 525*390*h137 mm	Tiroirs et supports forte charge	103
Tirroir Hermann Miller 525*390*h223 mm	Tiroirs et supports forte charge	104
Tirroir Hermann Miller 525*390*h70 mm	Tiroirs et supports forte charge	102
Tube Ø 28 mm longueur 1m20 - Charge utile 20 Kg	Supports perfusions et pinces	513
Tube Ø 70 longueur 1000 mm	Tiroirs et supports forte charge	302-1000
Tube Ø 70 longueur 500 mm	Tiroirs et supports forte charge	302-500
Tube Ø 70 longueur 750 mm	Tiroirs et supports forte charge	302-750

## Nos coordonnées

71 rue des Acacias - 86450 Pleumartin

Tél : 05 49 86 52 01 - Fax : 05 49 86 59 02

[bourbon.medical@wanadoo.fr](mailto:bourbon.medical@wanadoo.fr) - [www.bourbon-medical.com](http://www.bourbon-medical.com)

